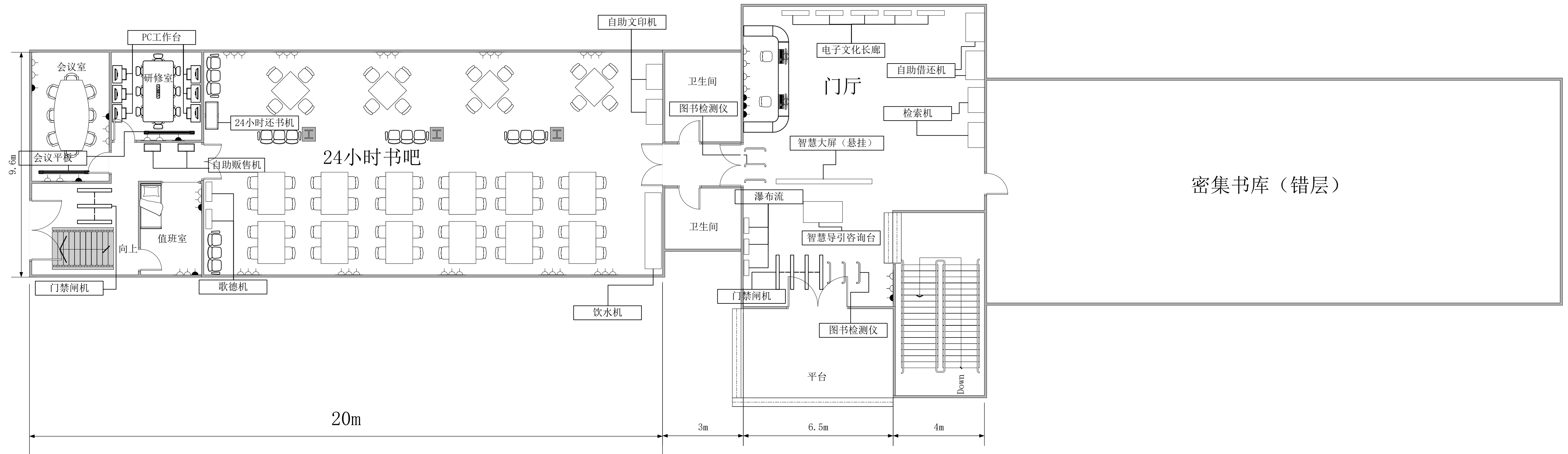


# 云龙校区图书馆一层

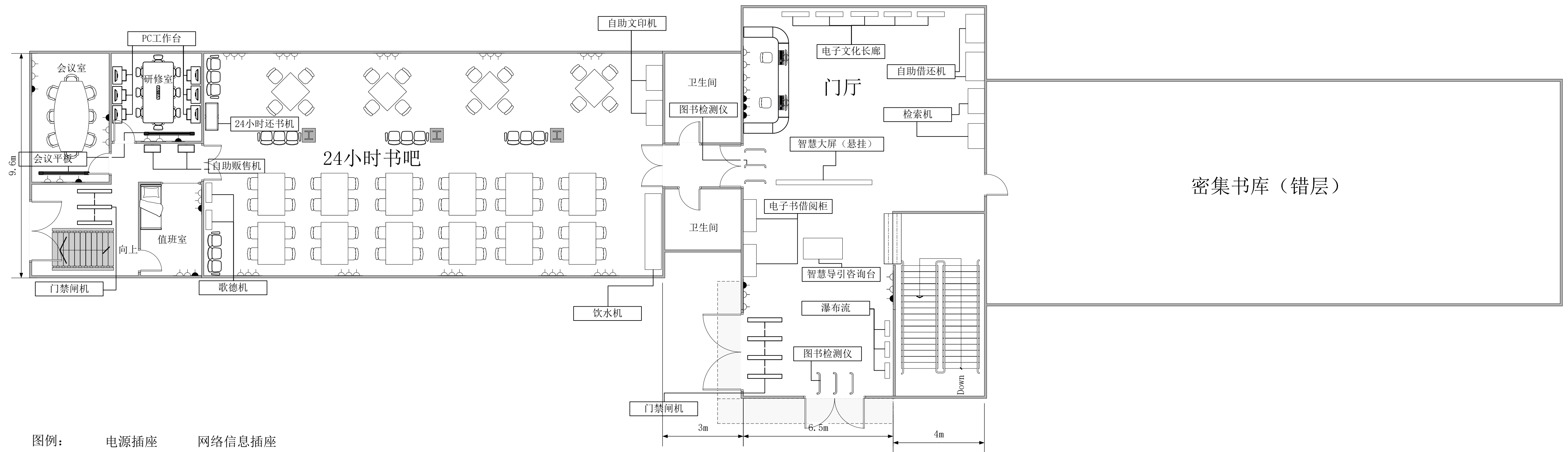


图例： ▲ 电源插座    ▲ 网络信息插座

说明：除去已标注的电源插座和信息插座外，所有阅览桌均含公共电源插座和阅览灯；所有会议桌均含公共电源插座；除自助贩售机和图书检测仪外所有设备，如：自助借还机、24小时还书机、门禁闸机、PC工作台、歌德机、各类屏幕等，每台均需提供电源插座和网络信息插座；每个自助贩售机、图书检测仪需提供电源插座；阅览室及书库内书架均为智能书架，需预留电源和信息插座。  
 东侧楼梯在二楼通往一楼处设常闭门，安装智能门锁，仅授权工作人员通过刷卡、指纹、面部识别临时开启，保障未借图书不得从东侧楼梯带入24小时阅览室或带出馆。

信息点合计39个（不含智慧书架所需网络接口）

## 云龙校区图书馆一层方案二 (门口平台封闭)

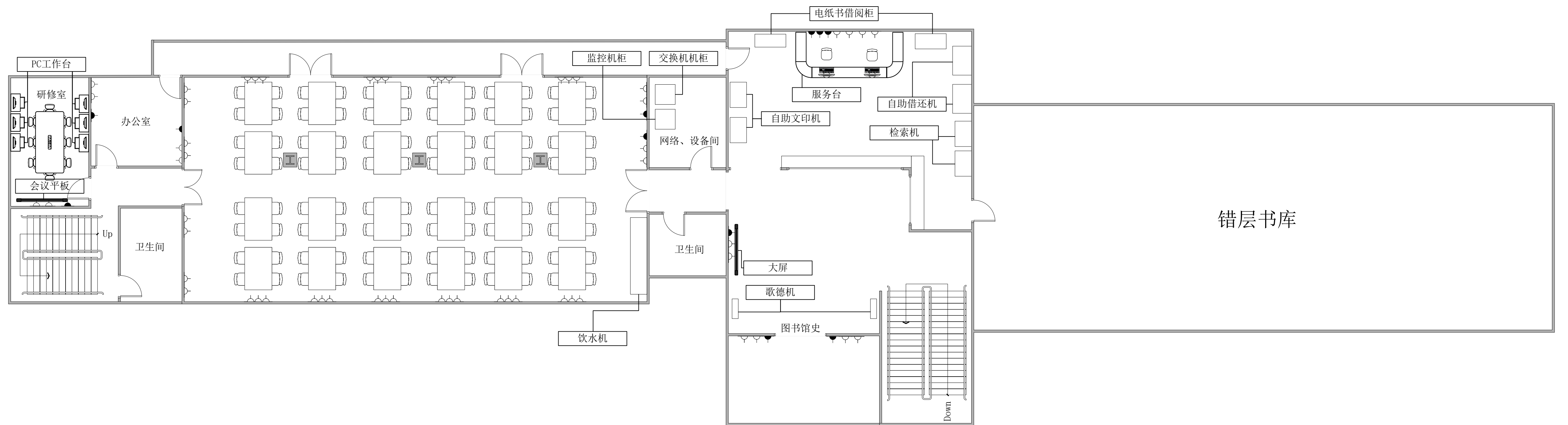


图例： 电源插座 网络信息插座

说明： 除去已标注的电源插座和信息插座外，所有阅览桌均含公共电源插座和阅览灯；所有会议桌均含公共电源插座；除自助贩售机和图书检测仪外所有设备，如：自助借还机、24小时还书机、门禁闸机、PC工作台、歌德机、各类屏幕等，每台均需提供一电源插座和一个网络信息插座；每个自助贩售机、图书检测仪需提供一电源插座；阅览室及书库内书架均为智能书架，需预留电源和信息插座。东侧楼梯在二楼通往一楼处设常闭门，安装智能门锁，仅授权工作人员通过刷卡、指纹、面部识别临时开启，保障未借图书不得从东侧楼梯带入24小时阅览室或带出馆。

信息点合计40个（不含智慧书架所需网络接口）

## 云龙校区图书馆二层

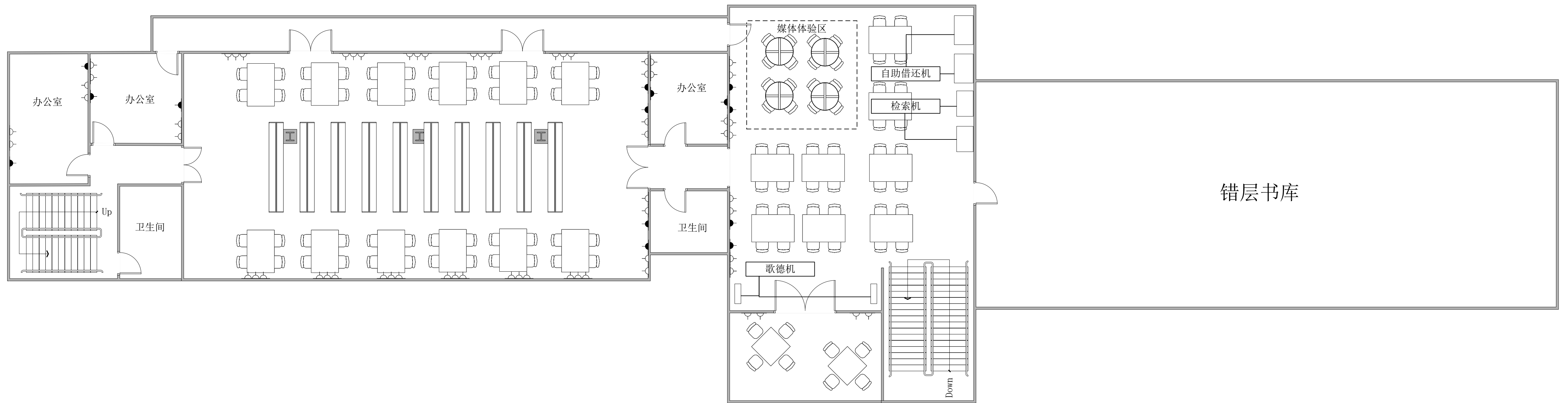


图例： 电源插座 网络信息插座

说明： 除去已标注的电源插座和信息插座外，所有阅览桌均含公共电源插座和阅览灯；所有会议桌均含公共电源插座；除自助贩售机和图书检测仪外所有设备，如：自助借还机、24小时还书机、门禁闸机、PC工作台、歌德机、各类屏幕等，每台均需提供电源插座和一个网络信息插座；每个自助贩售机、图书检测仪需提供电源插座；阅览室及书库内书架均为智能书架，需预留电源和信息插座。  
 东侧楼梯在二楼通往一楼处设常闭门，安装智能门锁，仅授权工作人员通过刷卡、指纹、面部识别临时开启，保障未借图书不得从东侧楼梯带入24小时阅览室或带出馆。

信息点合计27个（不含智慧书架所需网络接口）

## 云龙校区图书馆三层

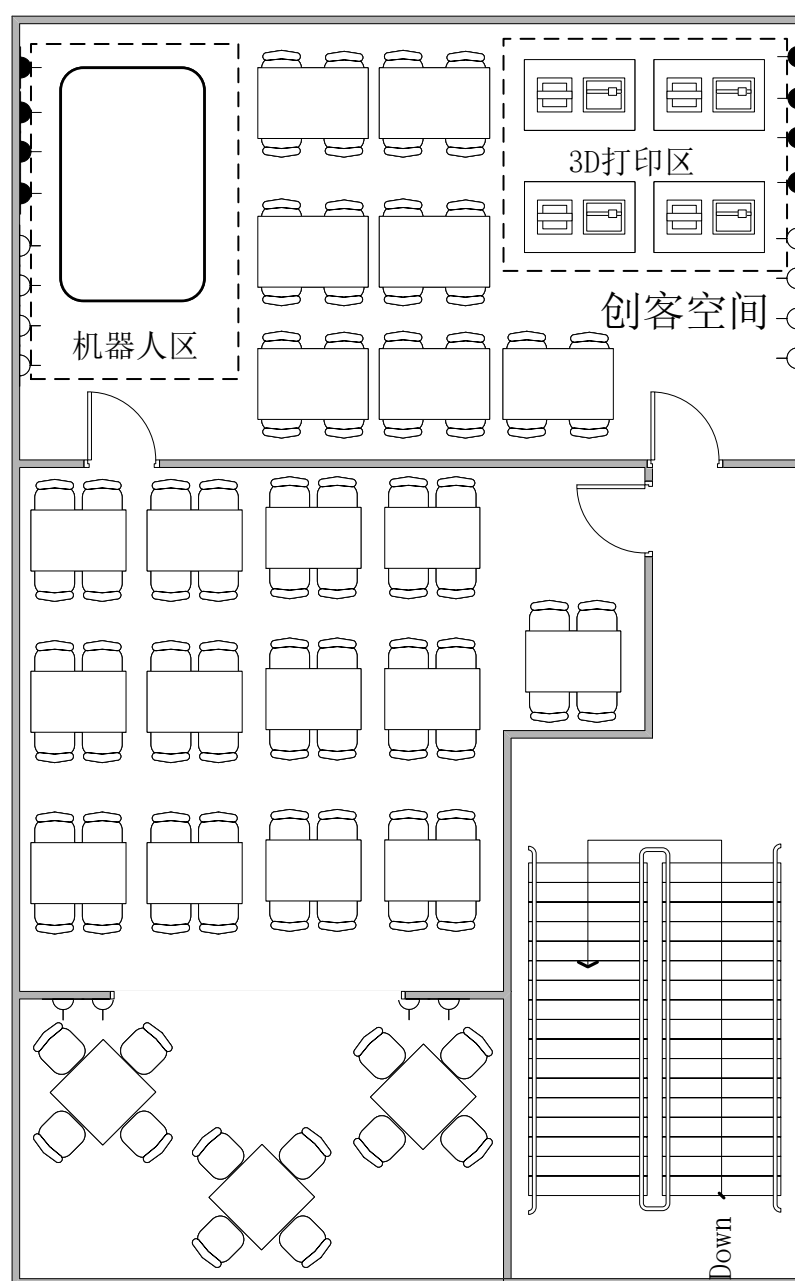


图例： 电源插座 网络信息插座

说明： 除去已标注的电源插座和信息插座外，所有阅览桌均含公共电源插座和阅览灯；所有会议桌均含公共电源插座；除自助贩售机和图书检测仪外所有设备，如：自助借还机、24小时还书机、门禁闸机、PC工作台、歌德机、各类屏幕等，每台均需提供一电源插座和一个网络信息插座；每个自助贩售机、图书检测仪需提供一电源插座；阅览室及书库内书架均为智能书架，需预留电源和信息插座。  
东侧楼梯在二楼通往一楼处设常闭门，安装智能门锁，仅授权工作人员通过刷卡、指纹、面部识别临时开启，保障未借图书不得从东侧楼梯带入24小时阅览室或带出馆。

信息点合计20个（不含智慧书架所需网络接口）

## 云龙校区图书馆四层



图例： 电源插座 网络信息插座

说明：除去已标注的电源插座和信息插座外，所有阅览桌均含公共电源插座和阅览灯；所有会议桌均含公共电源插座；除自助贩售机和图书检测仪外所有设备，如：自助借还机、24小时还书机、门禁闸机、PC工作台、歌德机、各类屏幕等，每台均需提供电源插座和网络信息插座；每个自助贩售机、图书检测仪需提供一个电源插座；阅览室及书库内书架均为智能书架，需预留电源和信息插座。  
东侧楼梯在二楼通往一楼处设常闭门，安装智能门锁，仅授权工作人员通过刷卡、指纹、面部识别临时开启，保障未借图书不得从东侧楼梯带入24小时阅览室或带出馆。

信息点合计8个（不含智慧书架所需网络接口）